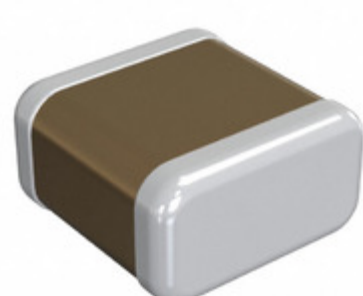


## GJM0335C1E6R5CB01E



INNOVATOR IN ELECTRONICS

**Part Number:** [GJM0335C1E6R5CB01E](#)

**Výrobce:** [Murata Electronics](#)

**Popis:** CAP CER 6.5PF 25V C0G/NP0 0201

**Datový list:** [PDF Chip Monolithic Ceramic Caps Part Numbering](#)  
[PDF GJM0335C1E6R5CB01x Ref Sheet](#)  
[PDF Chip Monolithic Ceramic Caps Catalog](#)

**RoHS Status:** Bez olova / V souladu RoHS

**Ship From:** Hong Kong

**Shipment Way:** DHL/Fedex/TNT/UPS/EMS

Obrázky jsou pouze orientační.  
Podrobné informace o produktu naleznete v části Technické údaje produktu.  
**Koupit GJM0335C1E6R5CB01E s důvěrou od Component-World.HK, 1 rok záruka**

[Request For Quotation](#)

### PARAMETR PRODUKTU

<b>Part Number</b>	GJM0335C1E6R5CB01E	<b>Výrobce</b>	<a href="#">Murata Electronics</a>
<b>Popis</b>	CAP CER 6.5PF 25V C0G/NP0 0201	<b>Stav volného vedení / RoHS</b>	Bez olova / V souladu RoHS
<b>Dostupné množství</b>	3638297 pcs	<b>Datový list</b>	<a href="#">Chip Monolithic Ceramic Caps Part Numbering</a> <a href="#">GJM0335C1E6R5CB01x Ref Sheet</a> <a href="#">Chip Monolithic Ceramic Caps Catalog</a>
<b>Kategorie</b>	<a href="#">Kondenzátory</a>	<b>Napětí - Jmenovitá</b>	25V
<b>Tolerance</b>	±0.25pF	<b>Tloušťka (Max)</b>	0.013" (0.33mm)
<b>teplotní koeficient</b>	C0G, NP0	<b>Velikost / Rozměry</b>	0.024" L x 0.012" W (0.60mm x 0.30mm)
<b>Série</b>	GJM	<b>hodnocení</b>	-
<b>Obal</b>	Tape & Reel (TR)	<b>Paket / krabice</b>	0201 (0603 Metric)
<b>Ostatní jména</b>	490-17265-2	<b>Provozní teplota</b>	-55°C ~ 125°C
<b>Typ montáže</b>	Surface Mount, MLCC	<b>Úroveň citlivosti na vlhkost (MSL)</b>	1 (Unlimited)
<b>Lead Style</b>	-	<b>Rozestup vývodů</b>	-
<b>Stav volného vedení / RoHS</b>	Lead free / RoHS Compliant	<b>Výška - Sedící (Max)</b>	-
<b>Funkce</b>	High Q, Low Loss	<b>Poruchovost</b>	-
<b>Detailní popis</b>	6.5pF ±0.25pF 25V Ceramic Capacitor C0G, NP0 0201 (0603 Metric)	<b>kapacitní</b>	6.5pF
<b>Aplikace</b>	RF, Microwave, High Frequency		

Component-World.com je spolehlivý distributor elektronických součástek. Specializujeme se na všechny elektronické komponenty řady Murata Electronics. Máme 3638297 kusy Murata Electronics GJM0335C1E6R5CB01E na skladě dostupných. Vyžádejte si citát z distributora součástí elektroniky na Component-World.com, náš prodejní tým vás bude kontaktovat do 24 hodin.  
RFQ Email: [info@Components-World.com](mailto:info@Components-World.com)

### SOUVISEJÍCÍ PRODUKTY

	<b>Část#:</b> <a href="#">GJM0335C1E6R5CB01D</a> <b>Popis:</b> CAP CER 6.5PF 25V NP0 0201	<b>Výrobci:</b> <a href="#">Murata Electronics</a>	<a href="#">Dotaz</a>
	<b>Část#:</b> <a href="#">GJM0335C1E6R6CB01D</a> <b>Popis:</b> CAP CER 6.6PF 25V NP0 0201	<b>Výrobci:</b> <a href="#">Murata Electronics</a>	<a href="#">Dotaz</a>
	<b>Část#:</b> <a href="#">GJM0335C1E6R6BB01D</a> <b>Popis:</b> CAP CER 6.6PF 25V NP0 0201	<b>Výrobci:</b> <a href="#">Murata Electronics</a>	<a href="#">Dotaz</a>
	<b>Část#:</b> <a href="#">GJM0335C1E6R5DB01D</a> <b>Popis:</b> CAP CER 6.5PF 25V NP0 0201	<b>Výrobci:</b> <a href="#">Murata Electronics</a>	<a href="#">Dotaz</a>
	<b>Část#:</b> <a href="#">GJM0335C1E6R5WB01D</a> <b>Popis:</b> CAP CER 6.5PF 25V NP0 0201	<b>Výrobci:</b> <a href="#">Murata Electronics</a>	<a href="#">Dotaz</a>
	<b>Část#:</b> <a href="#">GJM0335C1E6R4CB01D</a> <b>Popis:</b> CAP CER 6.4PF 25V NP0 0201	<b>Výrobci:</b> <a href="#">Murata Electronics</a>	<a href="#">Dotaz</a>
	<b>Část#:</b> <a href="#">GJM0335C1E6R7CB01D</a> <b>Popis:</b> CAP CER 6.7PF 25V NP0 0201	<b>Výrobci:</b> <a href="#">Murata Electronics</a>	<a href="#">Dotaz</a>
	<b>Část#:</b> <a href="#">GJM0335C1E6R7CB01E</a> <b>Popis:</b> CAP CER 6.7PF 25V C0G/NP0 0201	<b>Výrobci:</b> <a href="#">Murata Electronics</a>	<a href="#">Dotaz</a>
	<b>Část#:</b> <a href="#">GJM0335C1E6R3DB01D</a> <b>Popis:</b> CAP CER 6.3PF 25V NP0 0201	<b>Výrobci:</b> <a href="#">Murata Electronics</a>	<a href="#">Dotaz</a>
	<b>Část#:</b> <a href="#">GJM0335C1E6R6CB01E</a> <b>Popis:</b> CAP CER 6.6PF 25V C0G/NP0 0201	<b>Výrobci:</b> <a href="#">Murata Electronics</a>	<a href="#">Dotaz</a>
	<b>Část#:</b> <a href="#">GJM0335C1E6R6WB01D</a> <b>Popis:</b> CAP CER 6.6PF 25V NP0 0201	<b>Výrobci:</b> <a href="#">Murata Electronics</a>	<a href="#">Dotaz</a>
	<b>Část#:</b> <a href="#">GJM0335C1E6R4CB01E</a> <b>Popis:</b> CAP CER 6.4PF 25V C0G/NP0 0201	<b>Výrobci:</b> <a href="#">Murata Electronics</a>	<a href="#">Dotaz</a>
	<b>Část#:</b> <a href="#">GJM0335C1E6R5BB01D</a> <b>Popis:</b> CAP CER 6.5PF 25V NP0 0201	<b>Výrobci:</b> <a href="#">Murata Electronics</a>	<a href="#">Dotaz</a>
	<b>Část#:</b> <a href="#">GJM0335C1E6R6DB01D</a> <b>Popis:</b> CAP CER 6.6PF 25V NP0 0201	<b>Výrobci:</b> <a href="#">Murata Electronics</a>	<a href="#">Dotaz</a>
	<b>Část#:</b> <a href="#">GJM0335C1E6R4WB01D</a> <b>Popis:</b> CAP CER 6.4PF 25V NP0 0201	<b>Výrobci:</b> <a href="#">Murata Electronics</a>	<a href="#">Dotaz</a>
	<b>Část#:</b> <a href="#">GJM0335C1E6R4DB01D</a> <b>Popis:</b> CAP CER 6.4PF 25V NP0 0201	<b>Výrobci:</b> <a href="#">Murata Electronics</a>	<a href="#">Dotaz</a>
	<b>Část#:</b> <a href="#">GJM0335C1E6R7BB01D</a> <b>Popis:</b> CAP CER 6.7PF 25V NP0 0201	<b>Výrobci:</b> <a href="#">Murata Electronics</a>	<a href="#">Dotaz</a>
	<b>Část#:</b> <a href="#">GJM0335C1E6R3CB01E</a> <b>Popis:</b> CAP CER 6.3PF 25V C0G/NP0 0201	<b>Výrobci:</b> <a href="#">Murata Electronics</a>	<a href="#">Dotaz</a>
	<b>Část#:</b> <a href="#">GJM0335C1E6R3WB01D</a> <b>Popis:</b> CAP CER 6.3PF 25V NP0 0201	<b>Výrobci:</b> <a href="#">Murata Electronics</a>	<a href="#">Dotaz</a>
	<b>Část#:</b> <a href="#">GJM0335C1E6R4BB01D</a> <b>Popis:</b> CAP CER 6.4PF 25V NP0 0201	<b>Výrobci:</b> <a href="#">Murata Electronics</a>	<a href="#">Dotaz</a>

### Související klíčová slova pro GJM0335C1E6R5CB01E

Murata Electronics GJM0335C1E6R5CB01E.	GJM0335C1E6R5CB01E distributor	GJM0335C1E6R5CB01E dodavatel	GJM0335C1E6R5CB01E Cena
GJM0335C1E6R5CB01E Stáhnout datasheet.	GJM0335C1E6R5CB01E Datasheet.	GJM0335C1E6R5CB01E Stock.	koupit GJM0335C1E6R5CB01E.
Murata Electronics GJM0335C1E6R5CB01E.	MURATA GJM0335C1E6R5CB01E.	Murata Electronics North America	TOKO / Murata GJM0335C1E6R5CB01E.
		GJM0335C1E6R5CB01E.	